

Modulo 1-Programa maestro

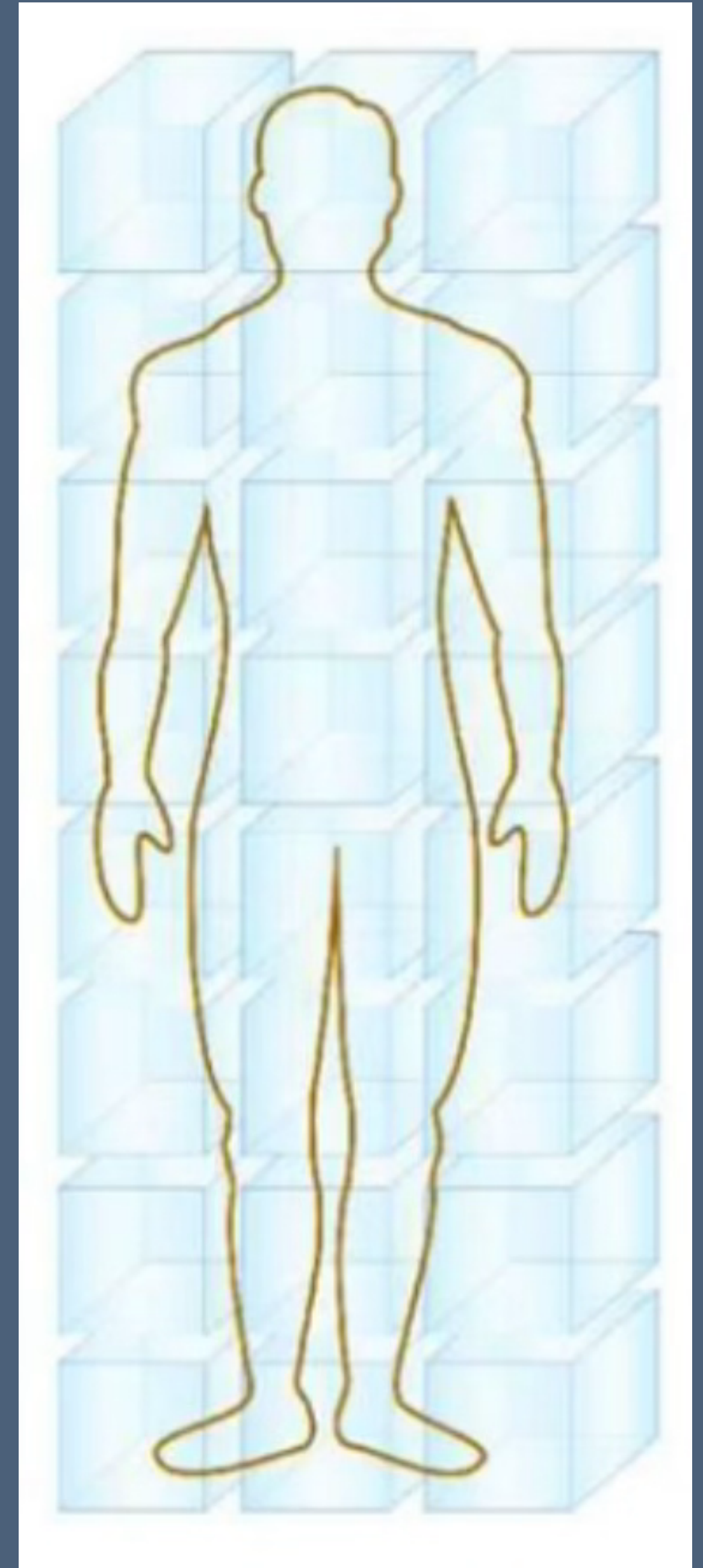
Procesos de: Gestacion, crecimiento, reproduccion y mantenimiento del complejo "cibernetico" de la unidad de carbono

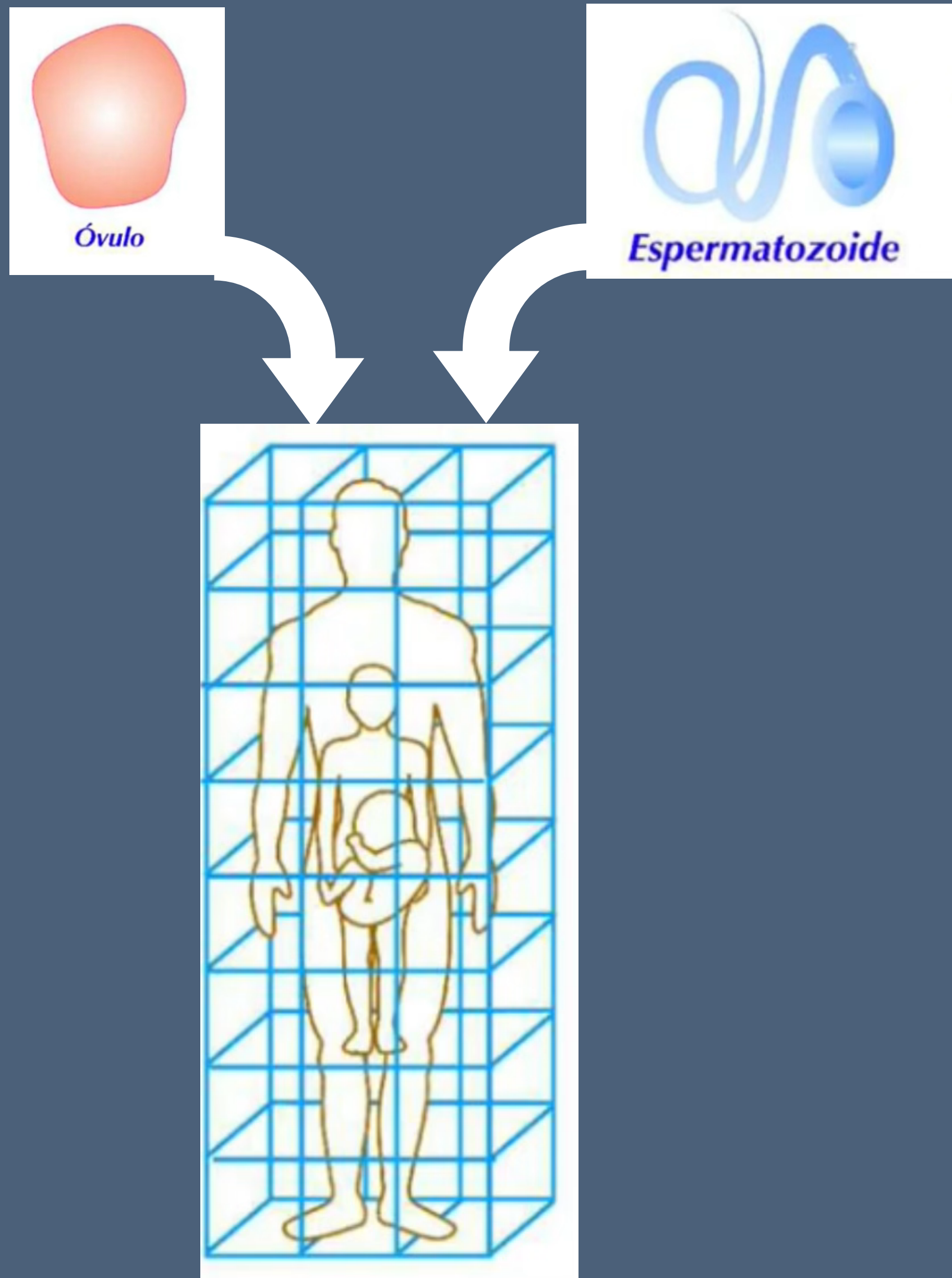
“El Ser, mientras la UdC, no esta consciente e integrado, tiene comunicación parcial e intermitente, y es hasta que la UdC va tomando consciencia, que empieza a generar lazos de conexión con el Ser.”

El espacio local de la UdC, funciona como un complejo cibernético

El espacio local establece redes de interconexión a Centrales de Control

Complejo cibernético funciona como Unidad de procesamiento (decodifica e interpreta datos e instrucciones) de los programas convirtiéndolos en trabajo celular.



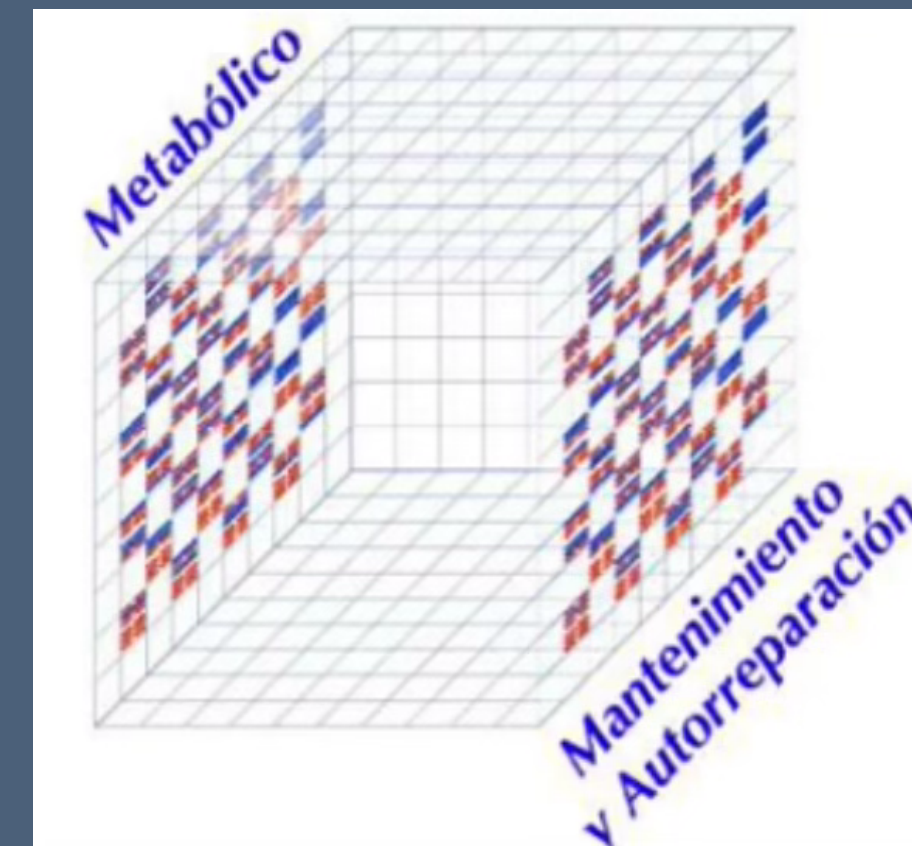
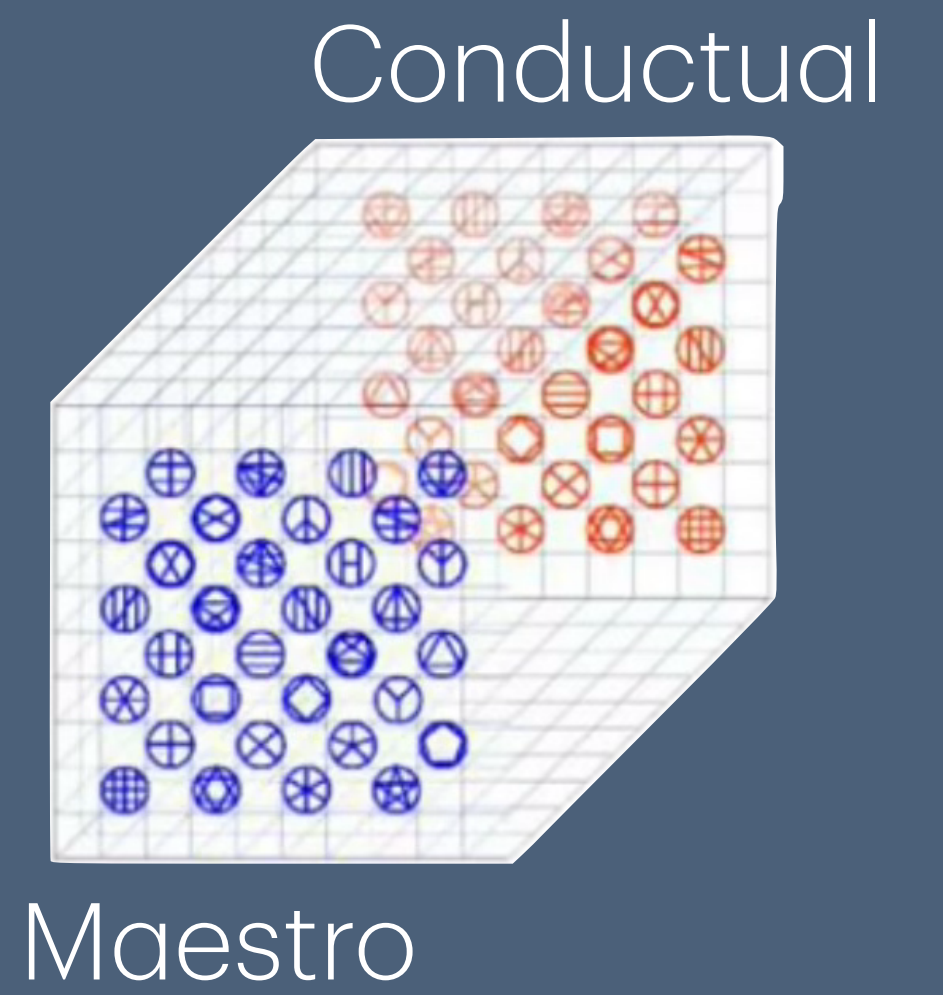


Todo comienza desde las células germinativas

- Óvulo aporta estructuras que formarán el complejo cibernético
- Espermatozoide porta los programas con sus herramientas incluido en el "molde gestacional"

Patrones Basicos

Lo que se ejecuta en el
complejo cibernético



Molde Gestacional

Conforme se va descompactando, los Programas empiezan a emitir instrucciones y cumplir el proceso Gestacional





Programa Maestro

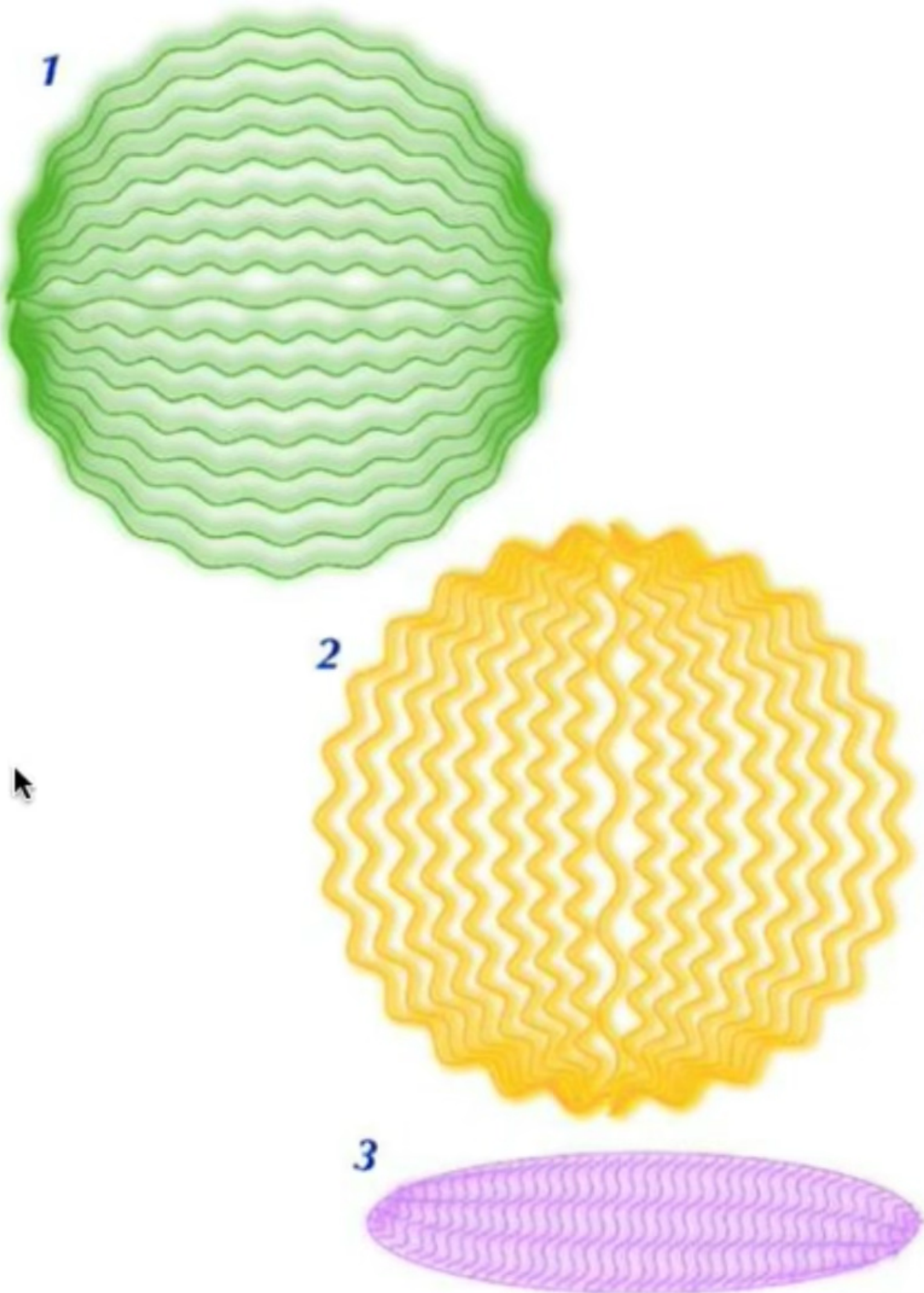
- Espacios Energeticos
- Bioritmo
- Metabolismo
- Homeostasis
- etc...

Campo Unificado

Al momento de ser concebido, delimitando el espacio personal de la UdC

- Formado por:
 - Un Eje Central
 - Polarización de Energia Vital (Norte/Sur)
 - Dos esferas
 - campo electrico (verde)
 - campo magnetico (amarillo)
 - Un circulo
 - Campo gravitacional (rosa)





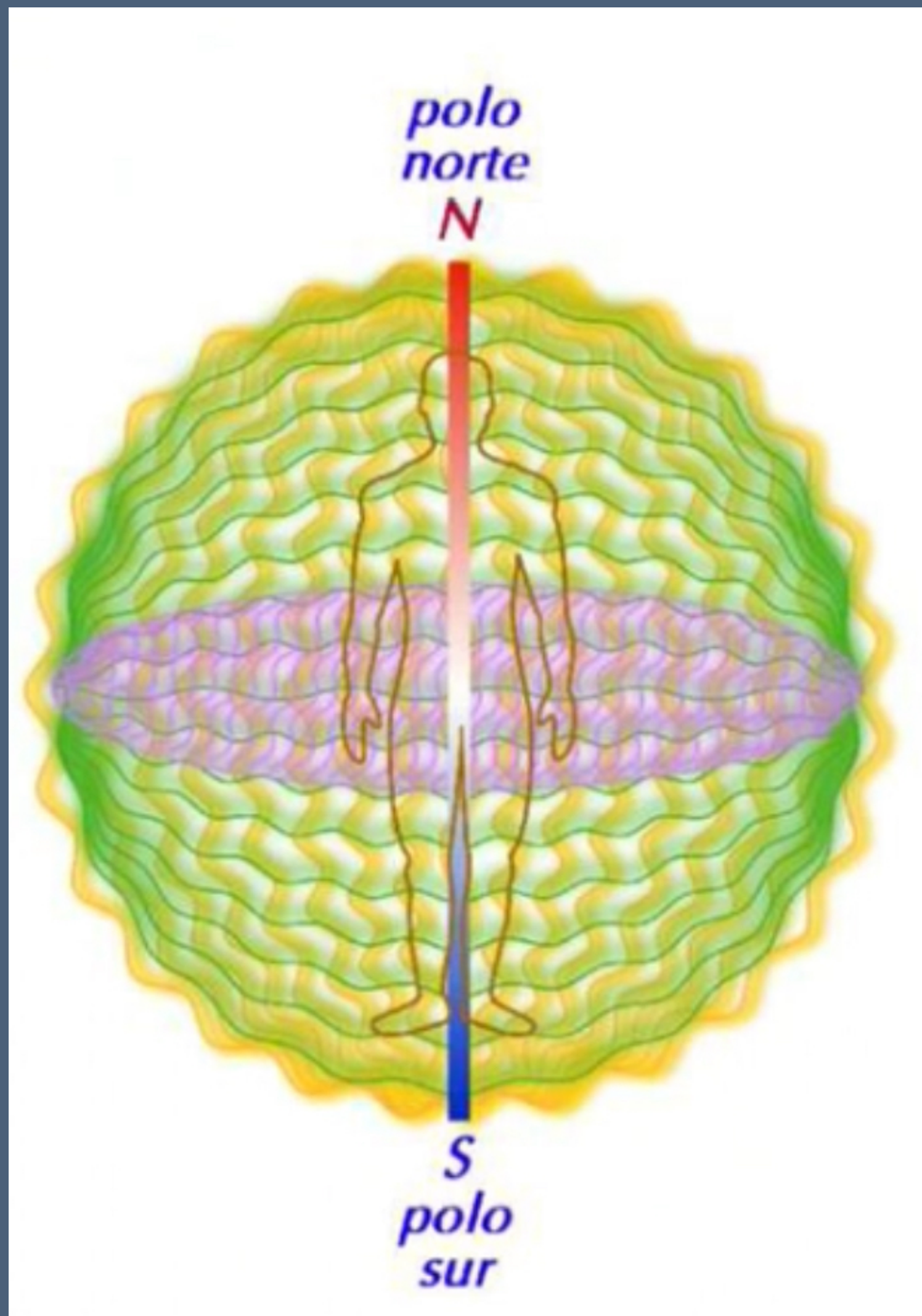
Elementos del Campo Unificado

1- Campo Electrico Capturar de entorno exterior la Fuerza vital

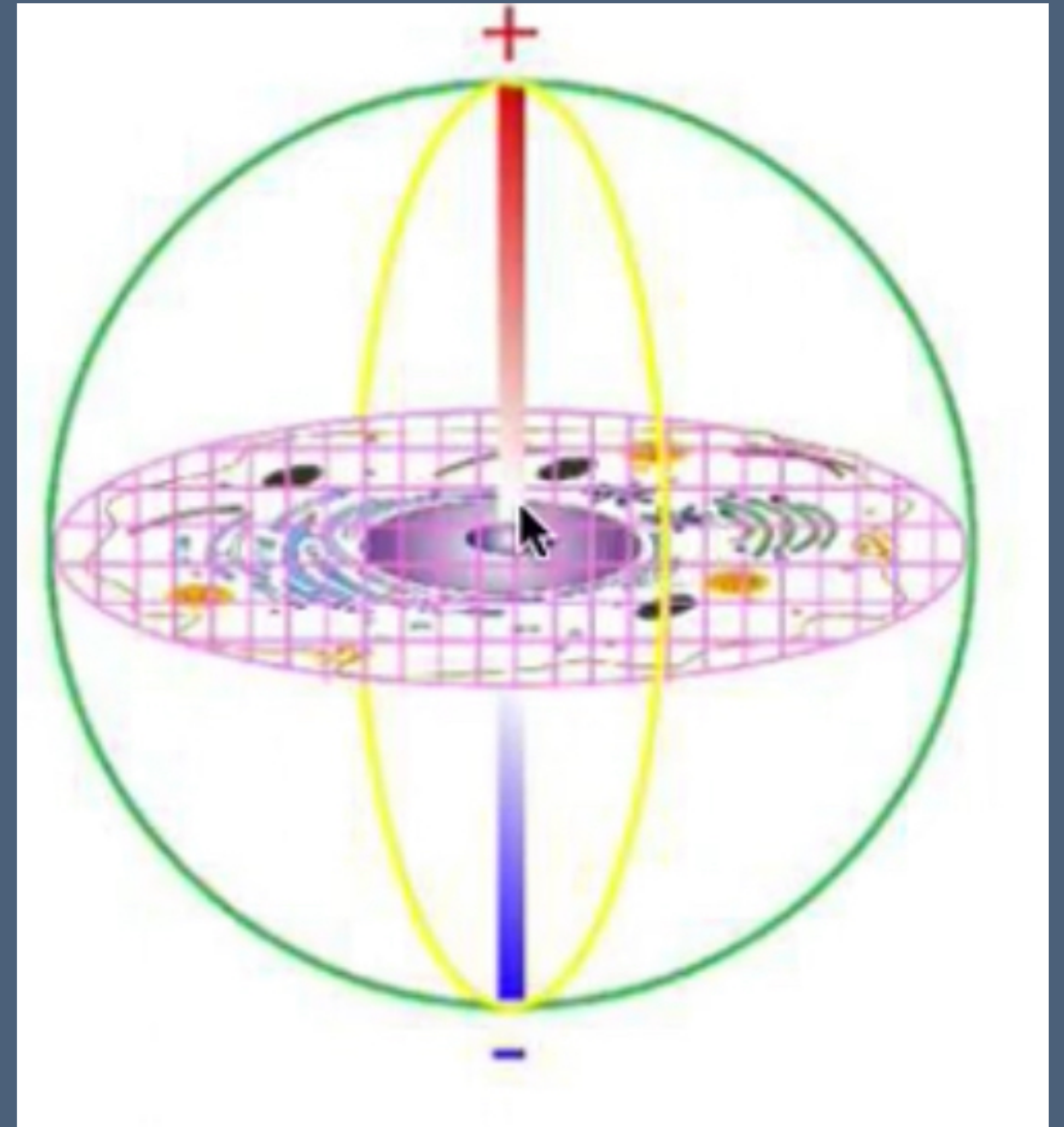
2- Campo Magnetico Capturar del interior de la tierra la Energia vital

3- Campo Gravitacional De acuerdo a las fases de la luna, sirve como depurador

Campo Unificado de lo macro a lo micro



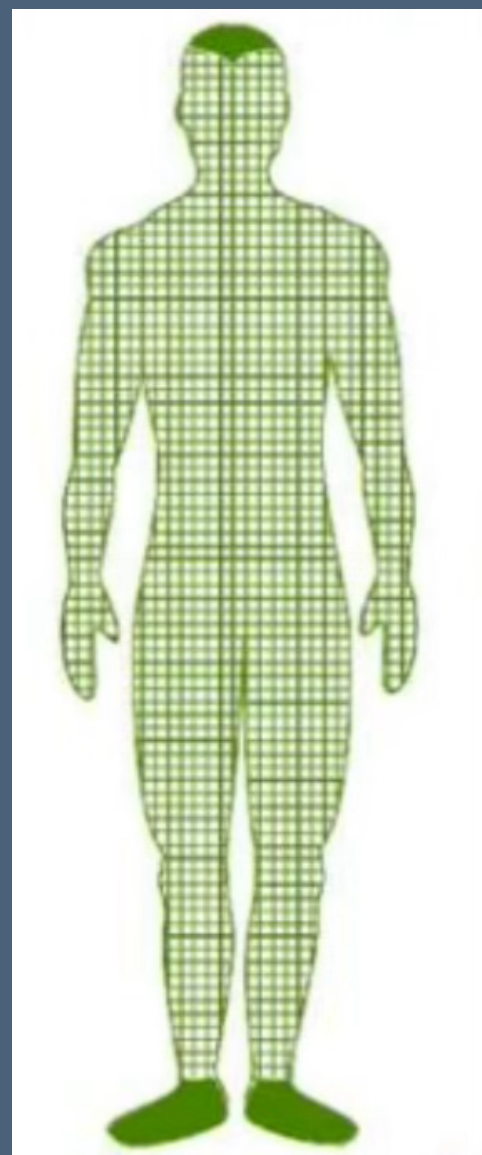
Nivel humano



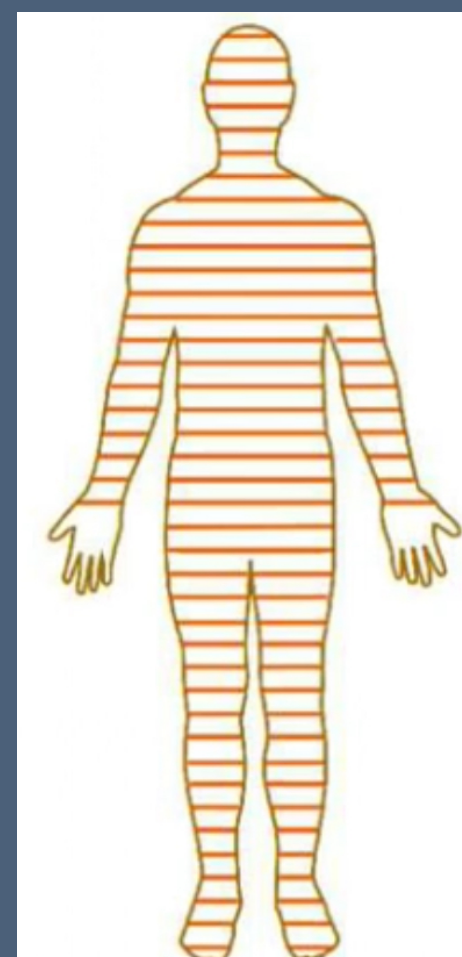
Nivel celula

Red Periferica

Mantener limites de cuerpo



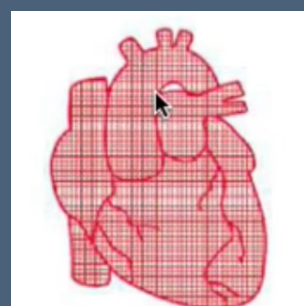
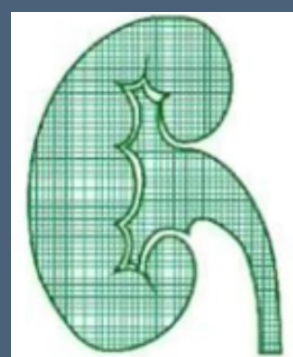
Sistema de retenes



Mantener forma correcta y guia de formacion de estructuras

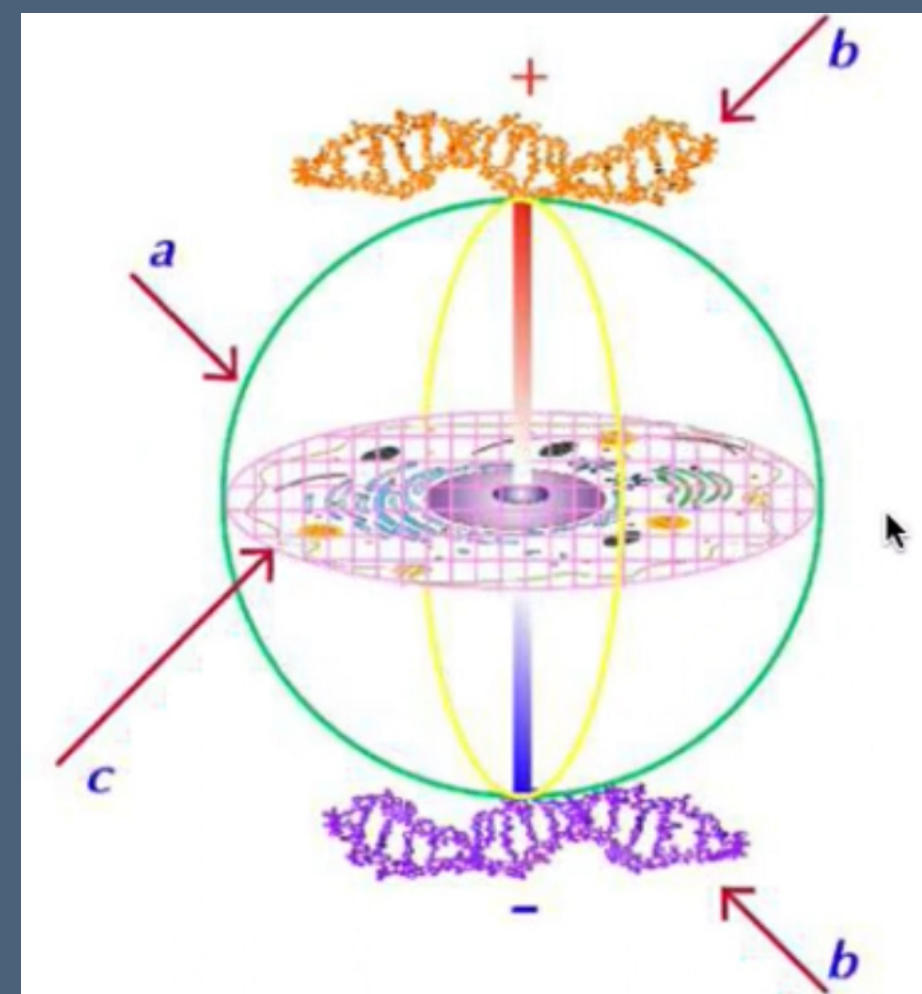
Red Local

Mantener voltajes y amperajes del organo

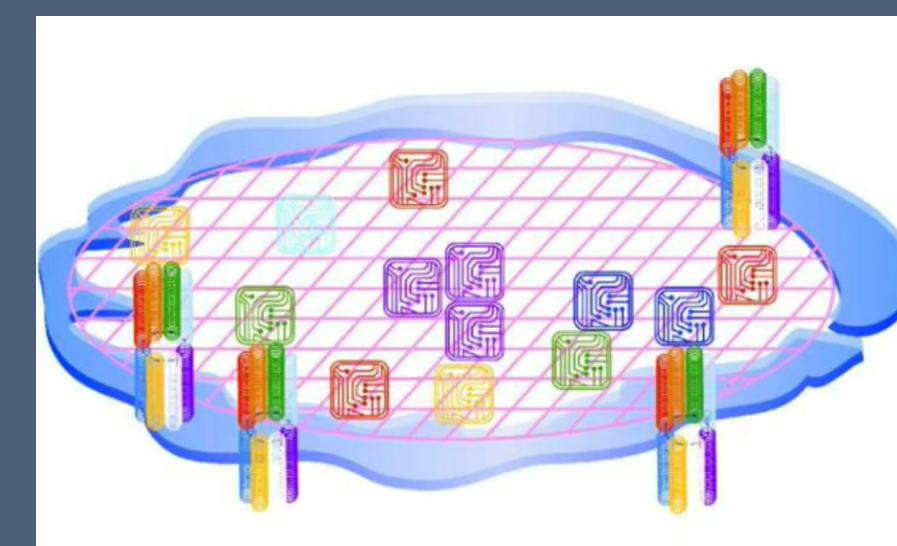


Redes en el cuerpo

Micro estructura celular



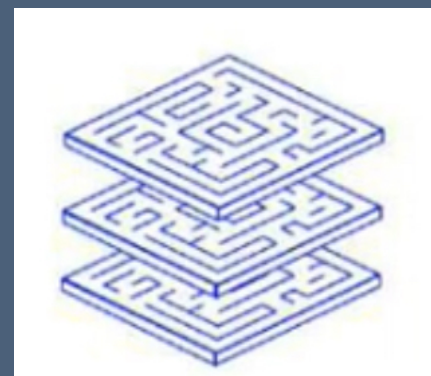
- a) Campo unificado
- b) Patrones geneticos (ADN y ARN)
- c) Microcircuito celular



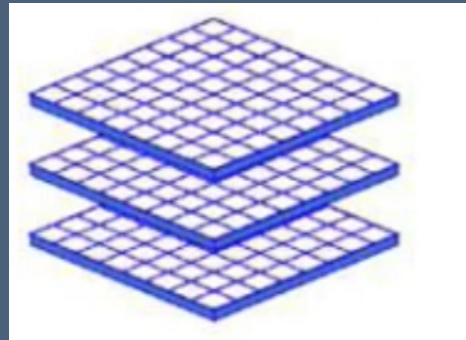
Centros y Flujo de informacion y energía

Flujo de Informacion

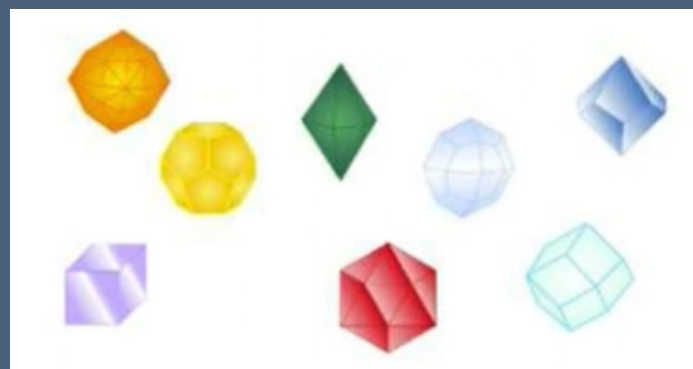
Base de datos



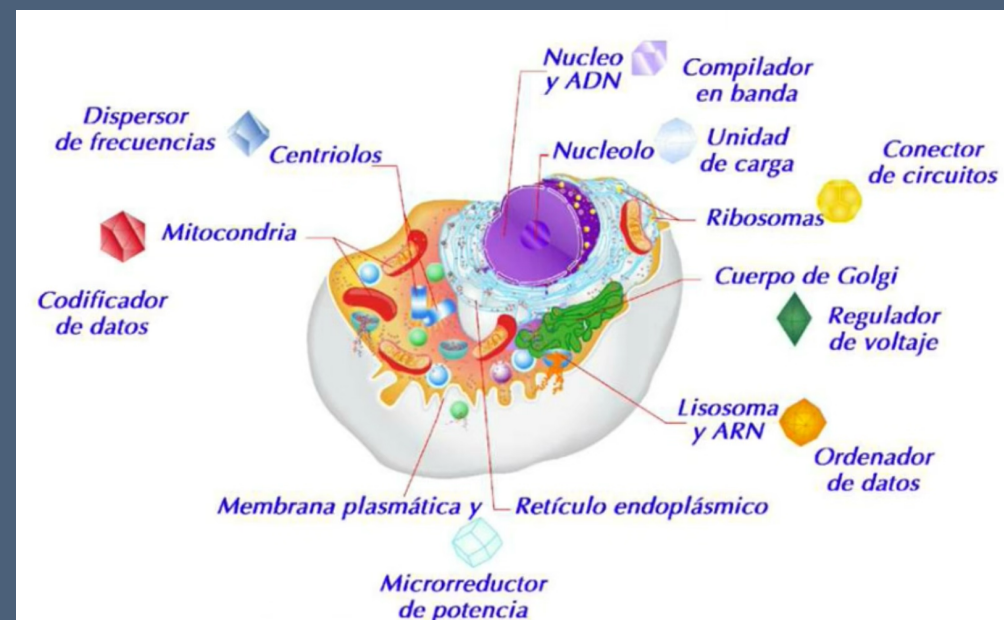
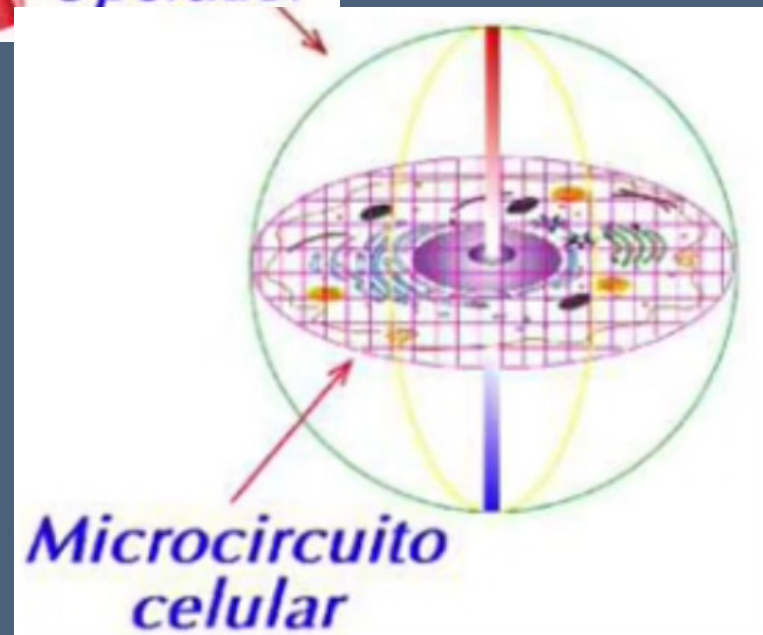
Programas



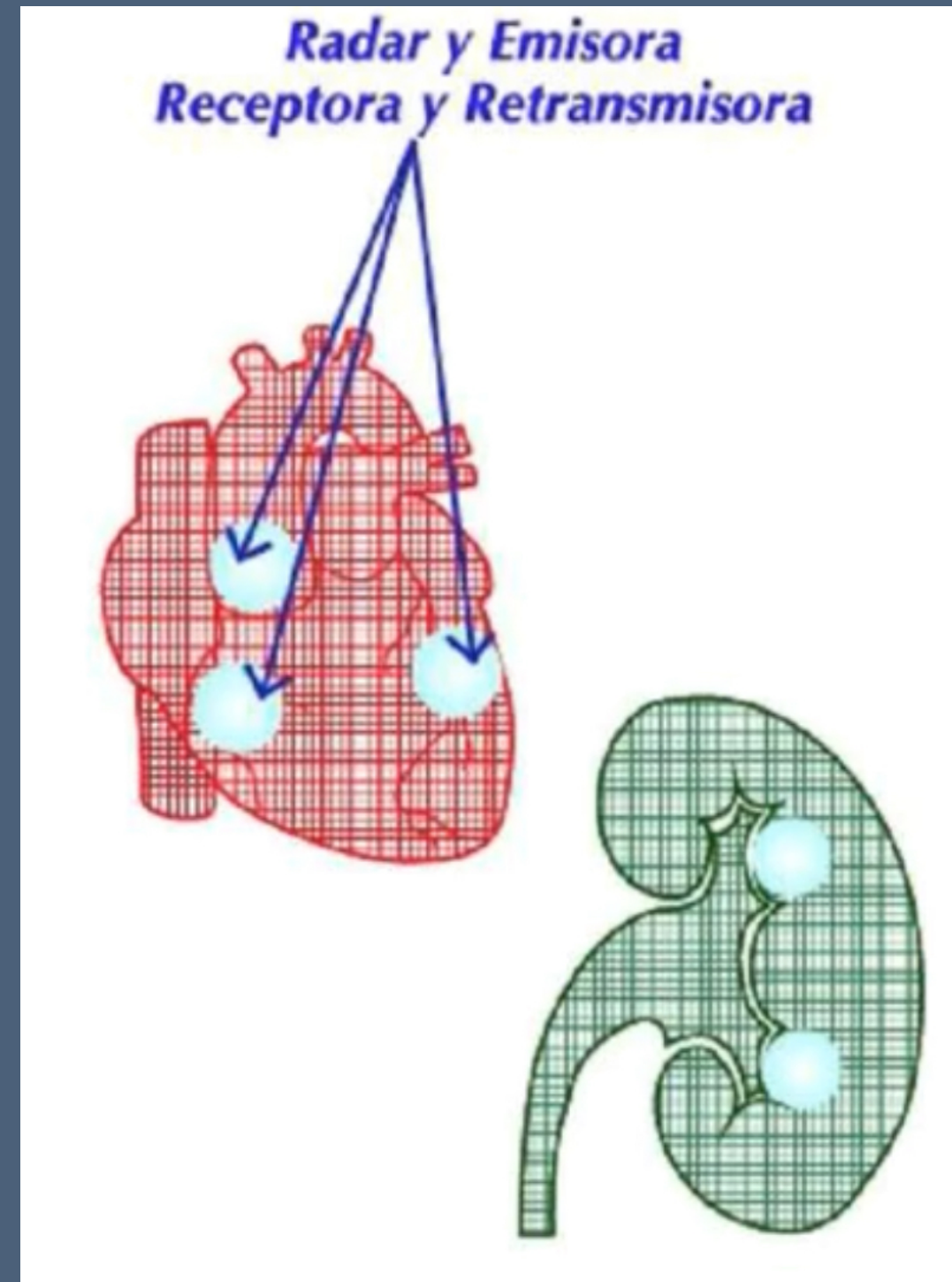
Ordenadores/Operadores



Cada operador/Ordenador tiene su funcion y lugar de aplicacion

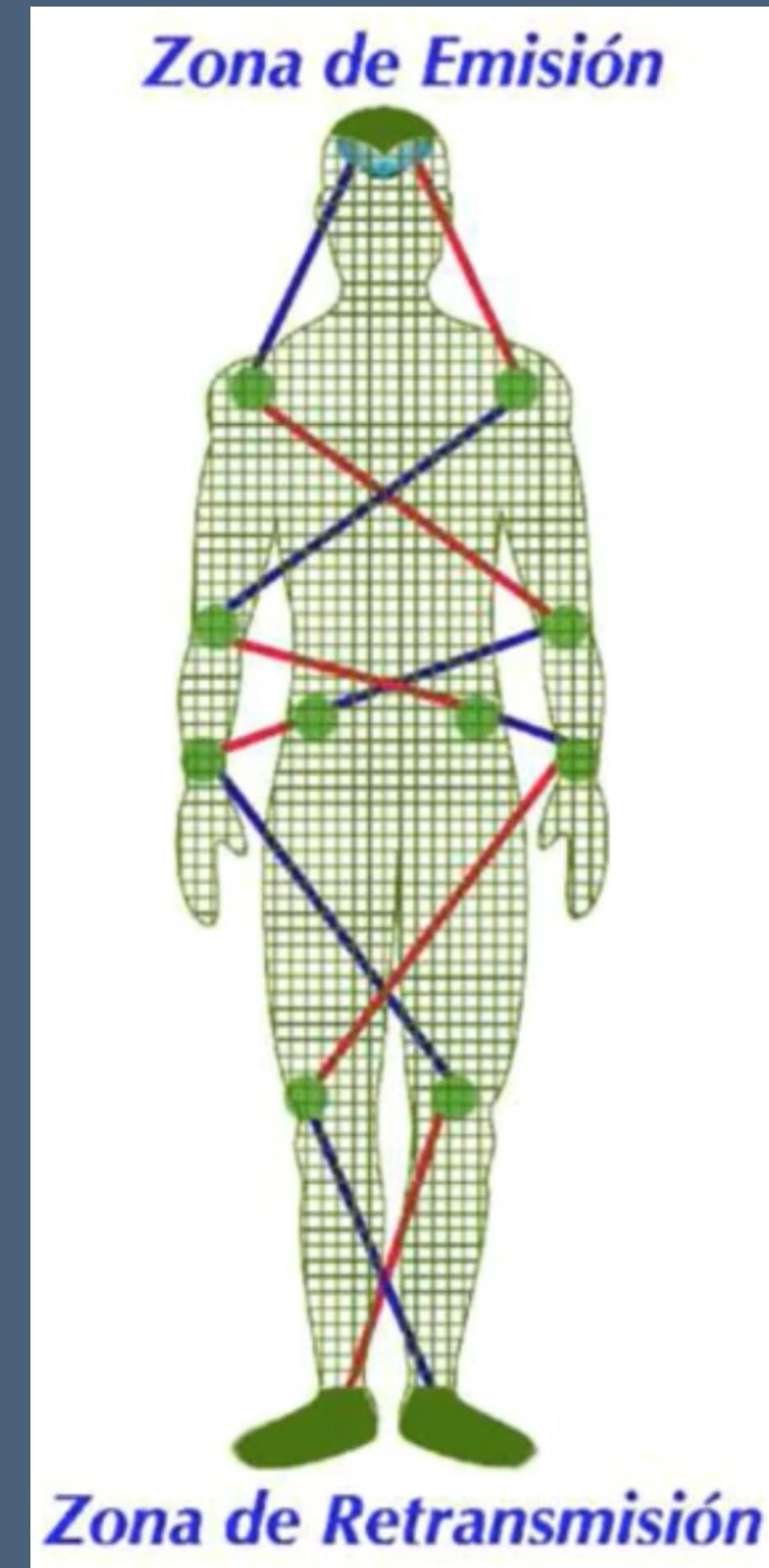


Centros Vitales



Reportar a la central de metabolismo y recibir instrucciones para los grupos celulares

Flujo de la Gran Corriente



A traves de los trasductores filtra la energia para que llegue a los diferentes niveles celulares, los residuos llegaran al polo sur, revirtiendose al exterior a traves del eje, para incorporarse al campo magnetico.



Programa Maestro

Contiene datos e instrucciones para que se lleven a cabo los procesos de:

Gestación, crecimiento, desarrollo, reproducción y mantenimiento tanto de las estructuras biofísicas (energéticas) como de la Entidad Biológica



Gestación



Crecimiento



Desarrollo



Capacidad reproductiva

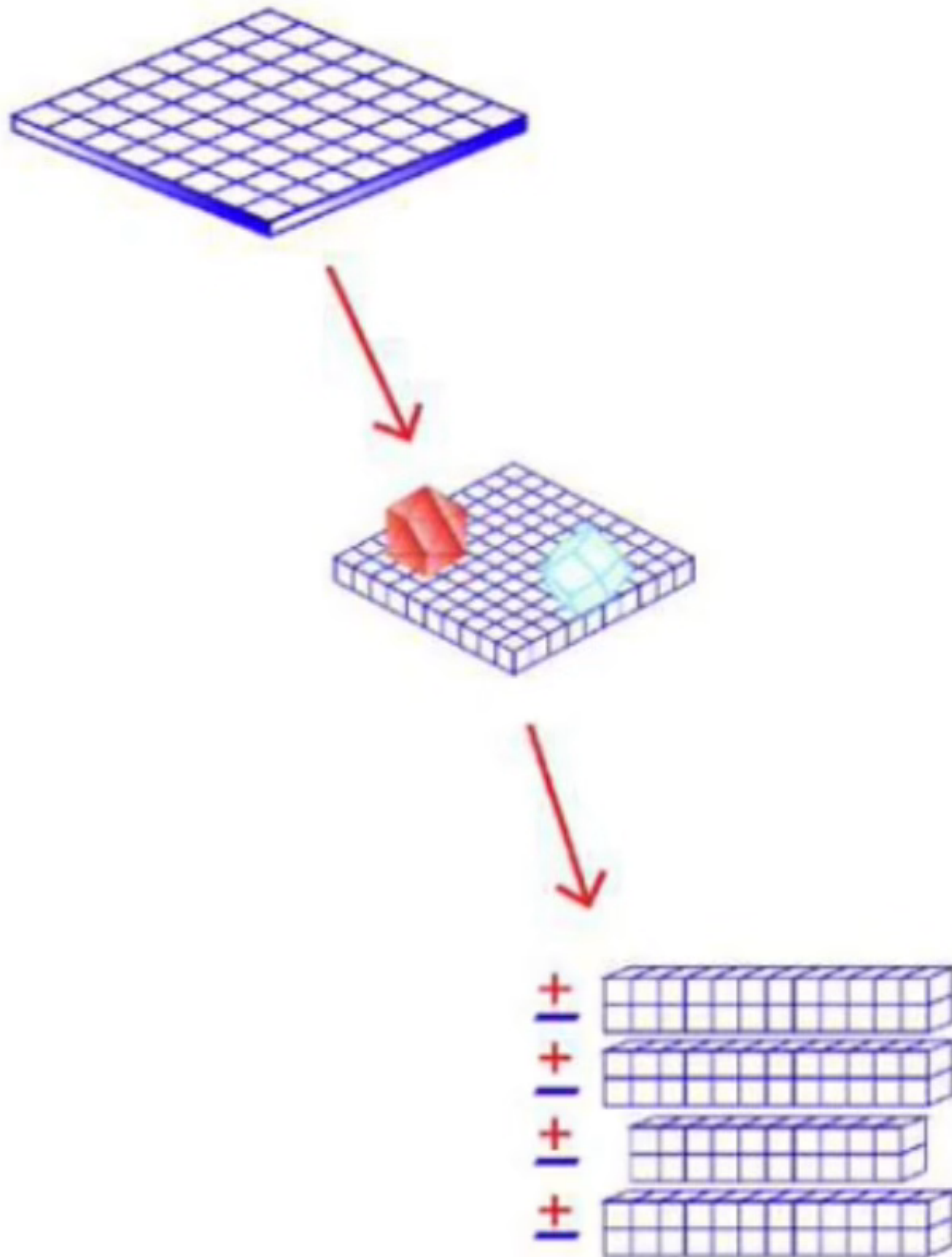


Mantenimiento

Programa de Metabolismo

(En Zona anterior del Hipotalamo)

Transmite ordenes desde el Patron de Metabolico, que marca las constantes biologicas que deben existir en el organismo con los minimos y maximos de enzimas, vitaminas, hormonas, minerales, oligoelementos, prostaglandinas, etc., asi como eliminar excedente.



Programa Maestro trabaja con la central del metabolismo y con el Patron de Metabolismo

- Relojes de bioritmo (estimulos de los rayos solares, y activacion del programa de mantenimiento y autoreparacion)

- Centros de modulacion de iones (modificar la vibracion de los iones provenientes de: aire, agua o alimentos para que el organismo los acepte e integre al proceso metabolico)

- Centros de homeostasis (Control de termicidad, hambre-saciedad, sed-sudoracion, equilibrio (hipotalamo), respiracion (bulbo raquideo), emociones (nucleo rojo (corriente sanguinea)))

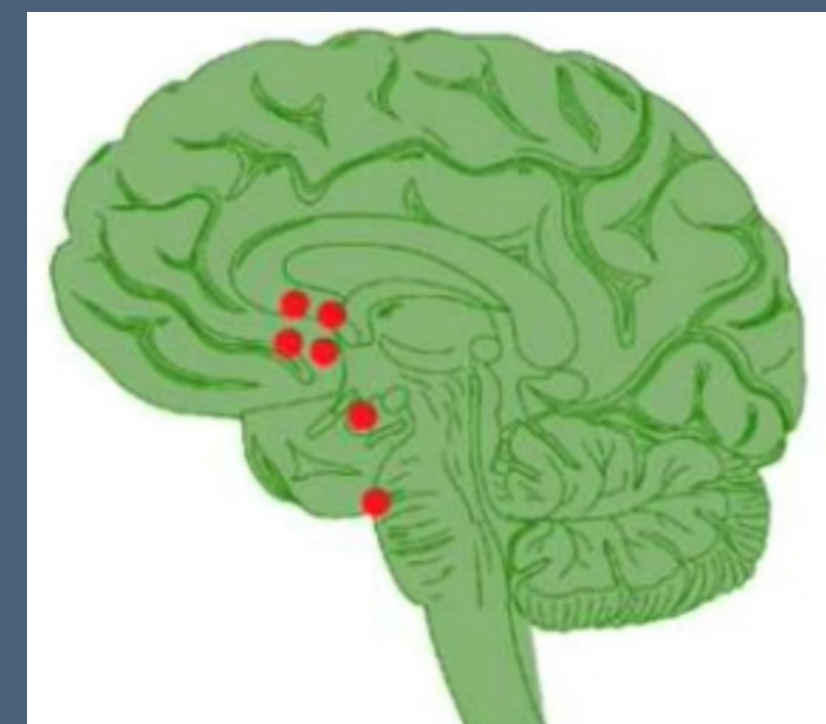
-Centros vitales de cada glandula u organo



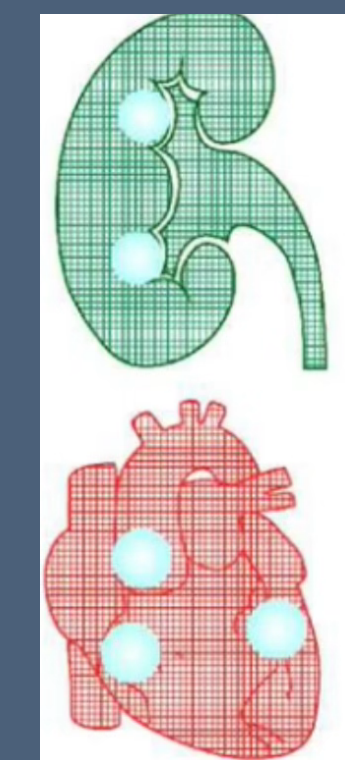
Bioritmo



Modulacion de iones



Homeostasis



Vitales

Importantes

Consideraciones

- Ingesta de Agua
- Adecuada Respiacion
- Alimentacion adecuada
- Horario de acuerdo a los ciclos circadianos
- Consciencia en la impronta de emociones

