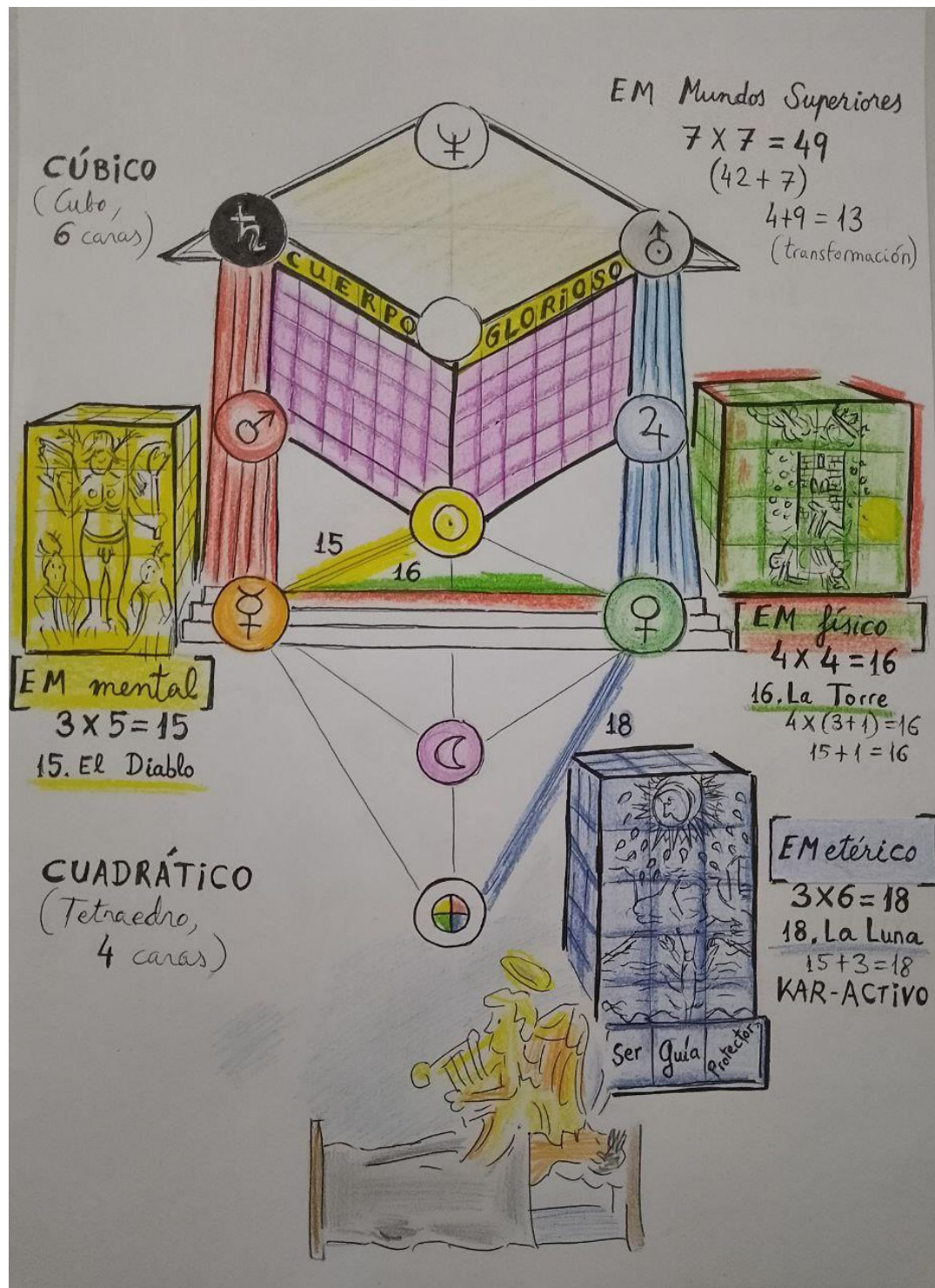
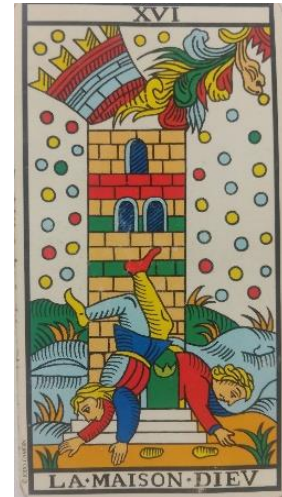


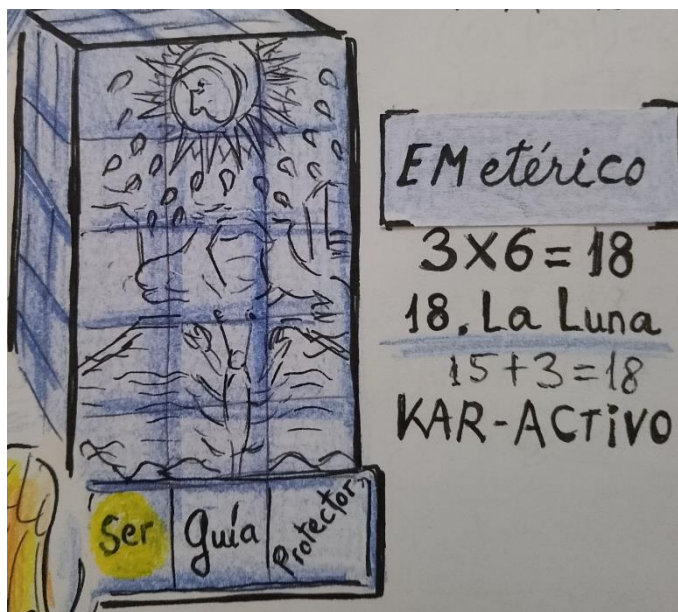
# El otro lado



“...En el momento de la **desconexión**, la triada Kar-vídico se separa nuevamente, y el guía es el encargado de recibir y guiar al **kar-vídico** nuevamente a casa, seguidos por el protector que los cuidará en ese viaje.



El Guía y el Protector se sitúan como terceras personas fuera del avatar. Este **Guía le acompaña** al nuevo EM, el **ETD**, donde lo instruye. Atrás quedó el primer cuerpo (físico).





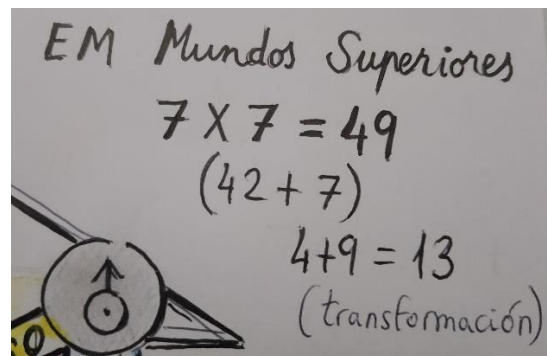
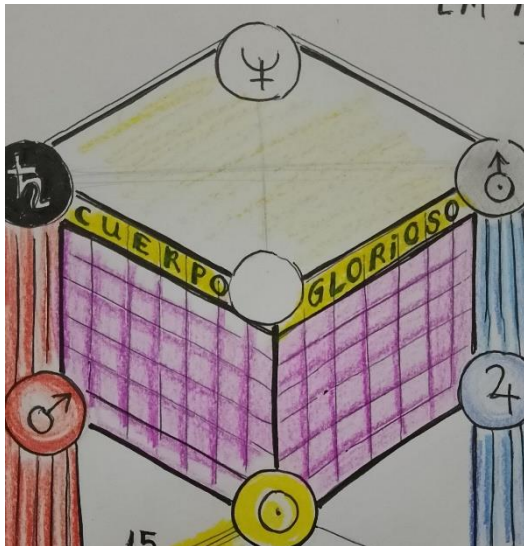
Ahora la CA consciencia artificial se ubica fuera de esta realidad y **toma del Quantum las últimas burbujas mentales** creadas. A través de éstas, crea mediante **proyección holocuántica** una realidad “virtual” igual a la realidad subjetiva de los últimos momentos de su existencia física.

Luego **se abre el portal de luz**, por donde el Ser se conecta a la materia, **el cordón de plata** de los tibetanos.



En el **EM mental** (...) **se revisa lo hecho** en el físico, **los logros y los fracasos**, y **se evalúa** si se cumplió o no el propósito. **Somos** nuestros propios **jueces**. **La existencia entera pasa ante nuestros ojos**, desde el momento de la conexión al nacer, hasta el momento de la desconexión al partir, **recuperando todas las burbujas mentales** que grabamos durante nuestra existencia física, viendo y sintiendo lo que vimos y sentimos en su momento. Es el momento del **juicio final** de nuestra existencia.

Finalizado el proceso se abre nuevamente el portal, y desechando el cuerpo mental nos transportamos a la siguiente estación y generalmente la última, el **EM de los mundos superiores** (EMms).



Es nuestro **lugar de descanso** y encuentro con nuestros seres queridos de esta y otras existencias (...). Será nuestra casa **hasta** que **“el llamado de la sangre”** nos habilite nuevamente otra conexión, y como siempre, el universo se adaptará a la esfera de conciencia siendo diferente para cada uno de nosotros. Nuestro mercaba durante el tiempo que permanezcamos en el EMms será **el cuarto cuerpo, el espiritual** o causal que percibiremos tan físico como éste, más sutil (...). **Más allá** del EMms hay otras estaciones que nos conducirán al **octavo cielo**, al último peldaño del camino del Ser en este universo.

*Este octavo cielo para sus habitantes es tan **físico** o más que el que habitamos y su **tecnología** es **inmensamente superior** a todo lo que nos podamos imaginar...”*